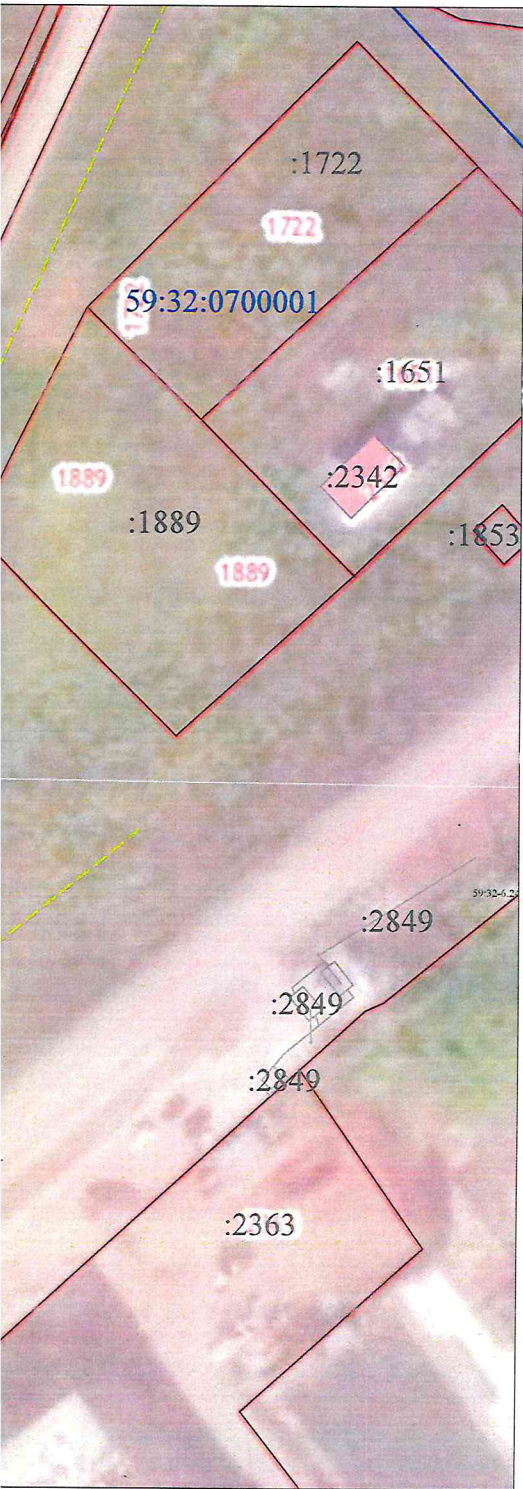


транспорта, связи, радиовещания, телевидения, информатики, земли для обеспечения космической деятельности, земли



Обозначение характерных точек границ	Координаты, м (МСК-59 зона 2)		Метод определения координат и Средняя квадратическая погрешность положения характерной точки
	X	Y	
1	499962,01	2211304,30	Метод спутниковых геодезических измерений, 0.10
2	499962,02	2211311,22	Метод спутниковых геодезических измерений, 0.10
3	499962,06	2211344,45	Метод спутниковых геодезических измерений, 0.10
4	499961,61	2211345,51	Метод спутниковых геодезических измерений, 0.10
5	499961,51	2211345,76	Метод спутниковых геодезических измерений, 0.10
6	499959,28	2211351,03	Метод спутниковых геодезических измерений, 0.10
7	499954,69	2211361,87	Метод спутниковых геодезических измерений, 0.10
8	499942,51	2211356,72	Метод спутниковых геодезических измерений, 0.10
9	499947,11	2211345,65	Метод спутниковых геодезических измерений, 0.10
10	499949,41	2211340,12	Метод спутниковых геодезических измерений, 0.10
11	499949,88	2211338,98	Метод спутниковых геодезических измерений, 0.10
12	499952,06	2211339,96	Метод спутниковых геодезических измерений, 0.10
13	499952,02	2211304,54	Метод спутниковых геодезических измерений, 0.10
1	499962,01	2211304,30	Метод спутниковых геодезических измерений, 0.10